

# BILAN Communautaire 2016



ici, un territoire à

# bien vivre



Liberté  
Égalité  
Fraternité



## POL

COMMUNAUTÉ DE COMMUNES  
PORTE OCÉANE DU LIMOUSIN



*Entre Massif-Central et façade Atlantique . Au coeur de la Charente-Limousine . Le long du bassin de la Vienne*

*Trouver une forme d'association qui défende et protège de toute la force commune les personnes et les biens de chaque associé, et par laquelle chacun s'unissant à tous n'obéisse pourtant qu'à lui-même et reste aussi libre qu'auparavant.*

**Jean-Jacques Rousseau, Du Contrat Social**



*Au service des habitants*

*Au service des communes*

*Au service du territoire*

*Des moyens pour agir*

# LA FUSION

Dec 11

Fusion programmée

Dec 13

Présentation diag

juin 14

1<sup>ère</sup> réunion du GTD

nov 2015

Assises du territoire

9/01/16

1<sup>er</sup> conseil de la POL



5 communes  
5500 habitants



8 communes  
21 000 habitants

Diagnostic territorial

Campagne électorale

Groupe de travail fusion

Implication citoyenne

Vote des statuts par les communes

Arrêté du préfet



COMMUNAUTÉ DE COMMUNES  
PORTE OCÉANE DU LIMOUSIN

4 ans de préparation

13 communes agissent ensemble

26600 habitants

Un axe structurant : la RCEA en 2x2 voies  
10 000 emplois (30 % d'emplois industriels)

2 filières d'excellence

450 associations

Des équipements publics structurants  
(un hôpital et une maternité, 2 lycées, 3 collèges, une scène conventionnée, un centre aqua-récréatif, 6 ALSH intercommunaux, communaux et associatifs)

ici, un territoire à

**bien vivre**



COMMUNAUTÉ DE COMMUNES  
PORTE OCÉANE DU LIMOUSIN



Liberté  
Égalité  
Fraternité



# LE PRÉAMBULE DES STATUTS : LES PRINCIPES

« A l'égard des communes, la coopération, la subsidiarité, la solidarité sont définies autant comme des moyens d'agir que des finalités. Par là, il s'agit de porter haut que **la commune est l'échelon de base de la démocratie locale, l'intercommunalité étant placée au service des communes et du territoire.** »



**Un territoire pour développer les communes**

« A l'égard des habitants, **la POL se veut un espace de citoyenneté active.** Elle veut favoriser la connaissance des citoyens-habitants sur les enjeux du territoire. »



**Une territoire qui agit pour la démocratie locale**

« Dans sa gouvernance, l'action intercommunale portée par la POL se fondera sur **la co-décision et l'égale valeur entre chaque commune membre.** »



**La coopérative territoriale : une commune, une voix**

ici, un territoire à

**bien vivre**



Liberté  
Égalité  
Fraternité



ici, un territoire à

**bien  
vivre**

**POL**

COMMUNAUTÉ DE COMMUNES  
PORTE OcéANE DU LIMOUSIN



*Au service des habitants*



En 2016  
**126 583 nageurs**  
Célébration du 10<sup>ème</sup> anniversaire

En 10 ans, 1 650 000 nageurs

99 396 nageurs hors scolaires (-3,96 %)

42 630 nageurs été (+10,5 %)

44 % de la fréquentation - de 18 ans

Pass'sport : 6090 entrées gratuites  
offertes aux jeunes (+9 %)

Bébé nageurs : - 50 % en 2 ans

Ligue contre le cancer : 241 entrées

Focus

**OBJECTIF : TOUS  
LES ENFANTS DU  
TERRITOIRE SAVENT  
NAGER**

**Des moyens :**  
Prise en charge  
des transports  
entre l'école et le  
centre aqua

**Des résultats :**  
21 369 entrées  
scolaires de la POL  
(+30 % depuis  
2007)

En 2016  
**+ 15,5 % de fréquentation**

4 774 enfants accueillis

+ 7,5 % de familles  
impliquées (156 familles  
concernées)

**Augmentation globale** de  
la fréquentation sur  
chacune des périodes

+ 34 % pendant les  
vacances d'hiver

+ 13,5 % pendant les  
vacances d'été

+ 53 % d'accueil le  
mercredi depuis 2014

Focus

**PACTE D'ACTION  
COMMUNAUTAIRE  
POUR LA JEUNESSE**

**Objectif :** harmoniser les  
pratiques entre les ALSH sur  
le territoire de la POL  
(PAC signé en octobre 2015)

**Résultats :**  
- 3 réunions du comité de  
pilotage  
- Mutualisation des  
candidatures d'animateurs  
- Mutualisation des  
remplacements (animateurs  
et directeurs)  
- Projets de formations  
communes

ici, un territoire à

**bien  
vivre**

**POL**  
COMMUNAUTÉ DE COMMUNES  
PORTE OCÉANE DU LIMOUSIN

Loisirs

*Au service des habitants*



# Complexe sportif intercommunal

En 2016

2052 h pour les associations / 420h pour les écoles

**Partenariat privilégié** avec la ligue et la fédération de badminton

Plus de **57h d'entraînement** par semaine

**21 manifestations**

**22 stages**

**8 associations** installées

**3 associations** ponctuellement

**3 écoles bénéficiaires** (Oradour-sur-Glane, Saint-Brice, Javerdat)

**1 collège bénéficiaire** (collège Langevin UNSS)

Focus

**OBJECTIF :**  
aménagement équilibré du territoire en activités sportives

**RÉSULTATS :**  
- Promotion du sport auprès des écoles  
- Installation d'associations

**2017 :** création d'un club de handball

# Station sport nature à Saint-Victurnien

Objectif de réalisation : 2019

**L'enjeu** est de convertir le potentiel actuel que représente la pratique du canoë et du kayak dans la commune de Saint-Victurnien, en un centre « sport-nature ». La base de loisir intercommunal de Saint-Victurnien vise à être la 1<sup>ère</sup> station sport-nature du département.

**Le projet :** Le canoë-kayak sera au cœur d'un site qui côtoie la course d'orientation, un parcours VTT, un mini-accrobranche, une aire de tir à l'arc, une aire de pique-nique et un parcours de pêche.

**Ce projet se présente en deux tranches :** la première est la réalisation de la base kayak, l'aménagement de l'embarcadère et de la voirie de desserte nécessaire

**Investissement global :** 1 372 000 euros TTC (en attente de 65 à 70 % de subventionnement)

**Décembre 2015 :** finalisation du programme

**15 Décembre 2016 :** choix du maître d'œuvre

**Janvier 2017 :** 1<sup>ère</sup> réunion avec le maître d'oeuvre

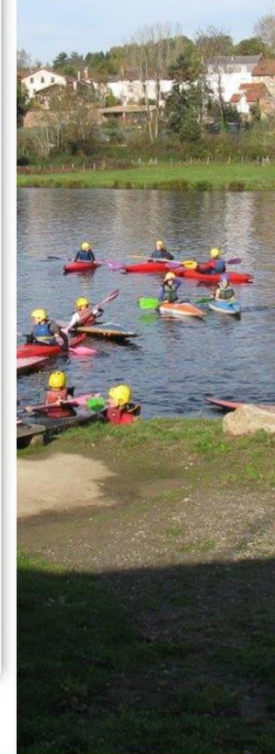
ici, un territoire à

**bien  
vivre**

**POL**  
COMMUNAUTÉ DE COMMUNES  
PORTE OCÉANE DU LIMOUSIN

*Loisirs*

*Au service des habitants*



En 2015

Fréquentation globale de 20 692 personnes

**120 manifestations**, dont :

- 33 spectacles gratuits
- 54 spectacles publics
- 33 évènements hors les murs

**14 456 spectateurs**

**5 564 personnes engagées** dans les actions d'éducation populaire, dont **1641 scolaires**

**24 associations** partenaires

**Une scène conventionnée** pour les arts, les imaginaires et l'éducation populaire

**Subvention de la POL :**  
843 000 euros (avec loyer)

ici, un territoire à

**bien  
vivre**

**POL**  
COMMUNAUTÉ DE COMMUNES  
PORTE OCÉANE DU LIMOUSIN

*Culture*

Focus

**LES ÉCOLES DU  
TERRITOIRE... À LA  
MÉGISSERIE**

L'exposition *Comme ci comme sacs* est l'exemple même du travail réalisé avec les scolaires.

Que ce soit pour la co-réalisation de l'exposition ou sa visite, des écoles de Saint-Junien, Saint-Victorien, Vayres ont pu se rendre à La Mégisserie.

En 2016

Fréquentation globale de 33 111 spectateurs

**+ 16 % de fréquentation**  
(4747 spectateurs en plus)

**+ 19 % de séances** avec  
1239 projections

**250 films programmés**

**23 films de plus**  
programmés

**21 évènements** organisés

Ouverture **7 jours sur 7**

**2 salles de projection**

**1 classement Art&Essai**

**Subvention de la POL :**  
93 700 euros (avec loyer)

Focus

**QUELQUES-UNS DES  
ÉVÈNEMENTS ORGANISÉS EN  
2016**

- Du 24 février au 8 mars : **3<sup>ème</sup> quinzaine du cinéma nordique**
- 1 avril : **soirée rencontre sur le thème de l'adoption**
- Du 11 au 24 mai : **partenariat avec le lycée Paul Eluard** sur le thème « guerre et propagande »
- Juin 2016 : engagement dans la **semaine européenne du développement durable**

*Au service des habitants*



## Focus

### 2016, FUSIONNER 2 EMI

L'année 2016 a vu les 2 écoles de musique de l'ancien Pays de La Météorite et de l'ancienne Vienne-Glane fusionner.

Cela a conduit à un travail d'**harmonisation des tarifs**, des **procédures administratives**, des **études musicales** et des **interventions en milieu scolaire**.

### En 2016 : 569 élèves

Pour les jeunes, 10 euros par mois pour des cours et le prêt d'un instrument

**432 familles** concernées

**3 sites d'enseignements** spécialisés à Rochechouart, Saint-Junien et Saint-Victurnien

**27 professeurs**

**17 disciplines instrumentales** (classiques ou instrumentales)

**20 ensembles** ou ateliers de pratiques collectives

**30 à 40 diplômes** délivrés chaque année

**Intervention en milieu scolaire**, avec des activités d'éveil et orchestres

**20 manifestations** par année scolaire

## Focus

### LES PROJETS

**A court terme**, des actions seront engagées pour **accroître le rayonnement de l'EMI** (ouverture à de nouveaux élèves, à de nouveaux publics, aux jeunes)

**A moyen terme**, il s'agit d'engager une demande de **classement de l'EMI en Conservatoire à Rayonnement Intercommunal**, par le Ministère de la Culture.

ici, un territoire à

**bien  
vivre**

**POL**  
COMMUNAUTÉ DE COMMUNES  
PORTE OCÉANE DU LIMOUSIN

*Culture*

*Au service des habitants*

# Épicerie sociale et solidaire

En 2016

**115 foyers et 288 personnes bénéficiaires**

**+ 82 % de foyers** bénéficiaires

**+ 85 % de familles** concernées

**39 %** de l'action **hors Saint-Junien**

**5,8 mois** : présence moyenne des bénéficiaires dans le dispositif de l'Épicerie

**32,7 tonnes** de produits vendus aux familles

**60 % des produits** par des partenaires locaux

Focus

« L'épicerie solidaire est l'incarnation d'une **nouvelle manière d'être solidaire. Comprendre le cœur des difficultés, engager la personne dans un processus de reconstruction de soi et trouver avec elle des moyens pour reprendre pied et retrouver sa dignité. Voilà, le projet de l'épicerie. »**

Discours d'inauguration,  
Joël Ratier, juin 2016

ici, un territoire à

**bien  
vivre**

**POL**  
COMMUNAUTÉ DE COMMUNES  
PORTE OcéANE DU LIMOUSIN

*Solidarité*

# Aire d'accueil et de stationnement

*Aire d'accueil à Saint-Junien*

En 2016 : **157 familles (+15%)**

**+ 15 %** de familles accueillies

**157 familles et 453 enfants**

**807 personnes** au total

**Amélioration** du taux d'occupation

**Augmentation** du subventionnement

Partenariat avec Ma Camping 87, l'ACAS

Focus

EN 2016, **PRIORITÉ À LA SCOLARISATION DES ENFANTS**

Le changement de règlement a permis de lier la scolarisation des enfants et la durée de présence sur le site. Chaque mois, un certificat d'assiduité est demandé aux enseignants. Les résultats sont très concluants.

*Aires de stationnement*

En 2016 : **Travaux à Javerdat et Oradour/Glane**

**3 aires de stationnement** (dont 1 fermée momentanément à Saint-Victournien)

**109 personnes dont 65 enfants**

*Au service des habitants*

# Maison de Santé pluri-disciplinaire à Rochechouart

OBJECTIF DE RÉALISATION : FIN 2018

## LES ENJEUX

Dans les territoires ruraux, **répondre à la problématique de la désertification médicale** est un enjeu majeur pour le bien-vivre au quotidien des habitants autant que pour rendre attractif l'ensemble du territoire.

Afin de favoriser **le maintien des professionnels de santé et en attirer de nouveaux à Rochechouart**, 2<sup>ème</sup> commune du territoire en terme démographique, la Porte Océane du Limousin s'engage dans un projet de construction d'une *Maison de Santé Pluridisciplinaire* (MSP).

**Le principe de la MSP est de mutualiser les moyens des professionnels de santé** et d'offrir ainsi à ces professionnels un cadre de travail permettant à la fois confidentialité, mais aussi en cas de besoin travail collectif ou formation.

**INVESTISSEMENT** : La MSP représente un investissement de 1,3 million d'euros, avec 60% d'aides attendues.

## LE PROJET

**UN PROJET QUI RASSEMBLE LES PROFESSIONNELS DE SANTE.** Ce projet lancé en 2014, par la Communauté de communes du Pays de La Météorite et repris par la POL, **rassemble à ce jour 3 médecins, 5 infirmières, 1 kinésithérapeute, 1 podologue.**

**SA SITUATION GÉOGRAPHIQUE.** Il se situe en **proximité immédiate du centre-ville** de Rochechouart. Il implique la construction d'un **bâtiment de 480m<sup>2</sup>**, avec une extension possible de 110m<sup>2</sup> supplémentaire. Ce bâtiment serait loué aux professionnels occupant le site.

ici, un territoire à

**bien  
vivre**

*Solidarité*

**POL**  
COMMUNAUTÉ DE COMMUNES  
PORTE OCÉANE DU LIMOUSIN

*Au service des habitants*



ici, un territoire à

# bien vivre

## POC

COMMUNAUTÉ DE COMMUNES  
PORTE OcéANE DU LIMOUSIN

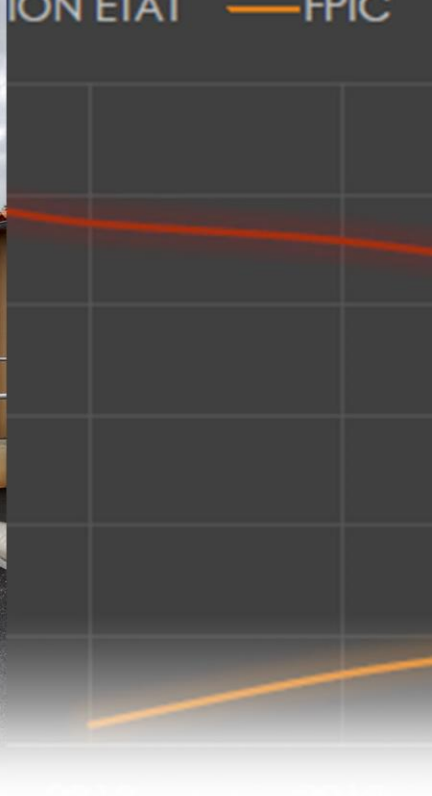
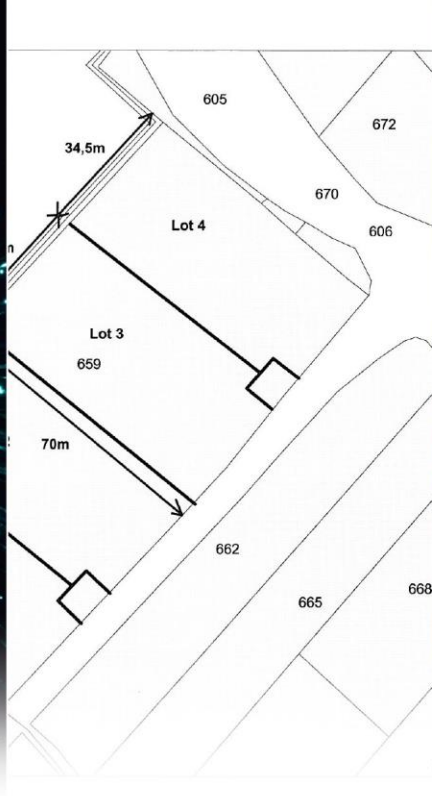
Liberté

Égalité

Fraternité



## Au service des communes



# Voirie : 450 km de voirie à entretenir et à sécuriser sur chaque commune

2016

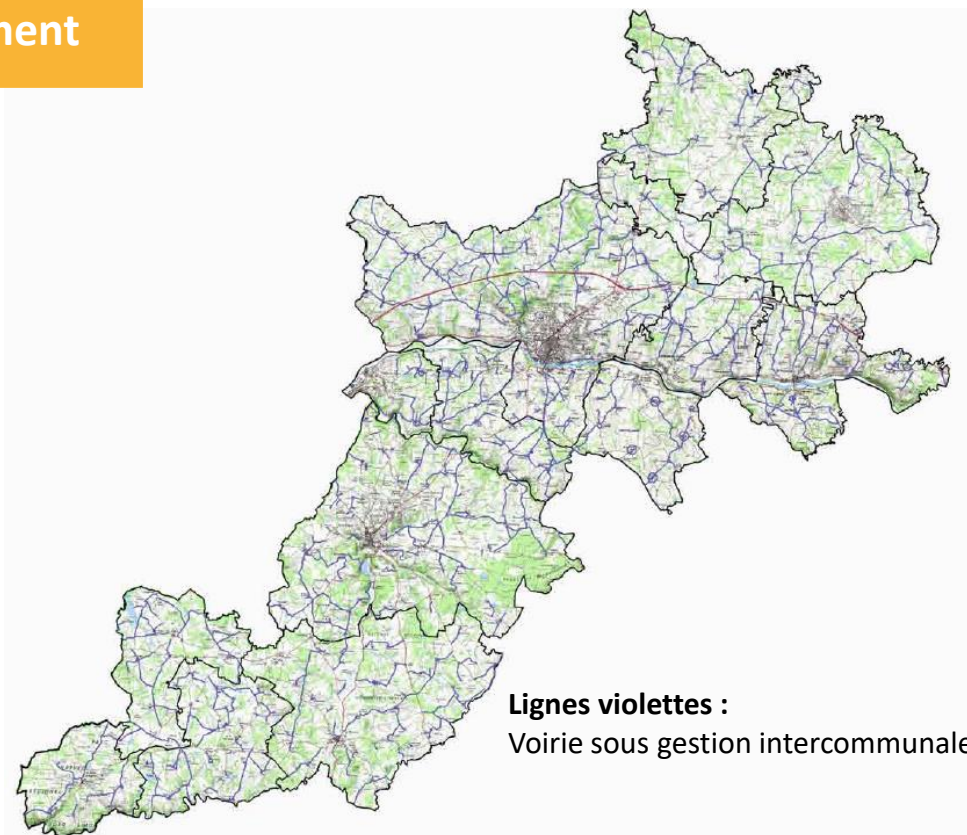
1 125 764,39 € pour nos routes  
dont 584 844 euros d'investissement

## Pour l'investissement :

584 844 euros pour 43, 509 km  
+ 58 % de mètres linéaires traités  
+ 56 % d'investissements sur le  
réseau de voirie  
70,9 km de voies traités en 2 ans

**Maintenance annuelle** de la voirie (les  
bernes, élagage, curage des fossés) :  
538 141,11 euros

**Appel d'offre mutualisé** entre la POL et  
Saint-Junien



## Focus

### 2 TYPES D'ACTION POUR LA SÉCURITÉ ET LA MAINTENANCE

#### 1. Sur les voiries de transit (à fort passage) :

Les interventions  
consistent au rabotage et  
au reprofilage éventuels  
des voies et à l'application  
d'un enrobé.

#### 2. Sur les voiries de desserte (moyen à faible passage) :

Les interventions  
consistent à préserver la  
structure des voies, et à  
l'application d'un bi-  
couche.

ici, un territoire à

**bien  
vivre**

*Aménager*

**POL**  
COMMUNAUTÉ DE COMMUNES  
PORTE OCÉANE DU LIMOUSIN

*Au service des communes*

Liberté

Égalité

Fraternité



# Haut-débit pour tous : achèvement de la première phase octobre 2016 – février 2017

1944 lignes montent en débit  
50 % des difficultés résolues

Avant travaux, 4031 lignes sans triple play

Phase pilote : 9 Sous-Répartiteurs en travaux pour 8 communes bénéficiaires

8 communes bénéficiaires et 1944 lignes en montée en débit

1,4 million d'investissement public global  
300 000 euros d'investissement de la POL

Pour l'information des habitants :

- Un mail créé : [internet-pourtous-info@pol-cdc.fr](mailto:internet-pourtous-info@pol-cdc.fr)
- Le site internet de la POL mobilisé
- Un dossier pour toutes les mairies

Offre commerciale disponible de novembre à février

ici, un territoire à

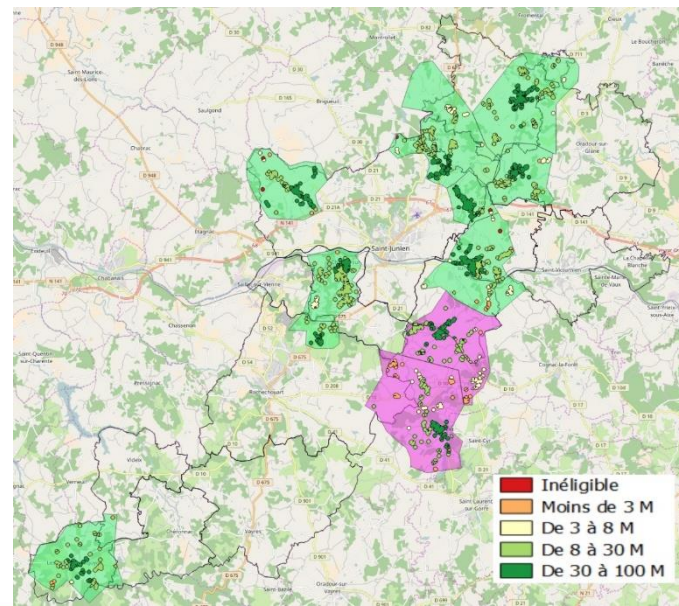
**bien  
vivre**

**POL**  
COMMUNAUTÉ DE COMMUNES  
PORTE OCÉANE DU LIMOUSIN

*Aménager*

*Au service des communes*

Les Salles Lavauguyon	04/01/2017
Oradour Dieulidou	25/01/2017
Javerdat	25/01/2017
Rochechouart Nord	04/01/2017
St Brice sur Vienne bourg	22/02/2017
St Junien Pont à la Planche	18/01/2017
St Junien Forgeix	18/11/2016
St Junien Seguines	En service
Chaillac sur Vienne	02/11/2016
St Auvent le Dognon	15/02/2017



Focus

Et après ? Objectif  
« haut-débit  
partout et pour  
tous »

Fin 2017 : 760 lignes  
supplémentaires  
raccordées avec 3  
communes  
impactées

D'ici à fin 2020 :  
action pour le haut-  
débit à destination  
des 1200 lignes  
restantes

# Urbanisme : un service commun pour préserver le droit des sols aux communes

**L'enjeu :** Il s'agit de **permettre aux communes de garder la maîtrise de leur droit des sols**, tout en répondant au désengagement de l'Etat par la mutualisation des moyens à l'échelle de la POL.

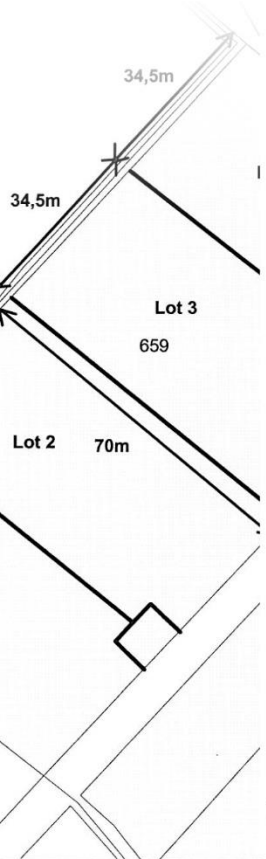
**Le principe de fonctionnement est simple.** Les communes assurent le premier contact direct avec le pétitionnaire. Le service intercommunal réalise son instruction. **C'est le Maire qui délivre tous les documents d'urbanisme.**

## 3 échéances différentes :

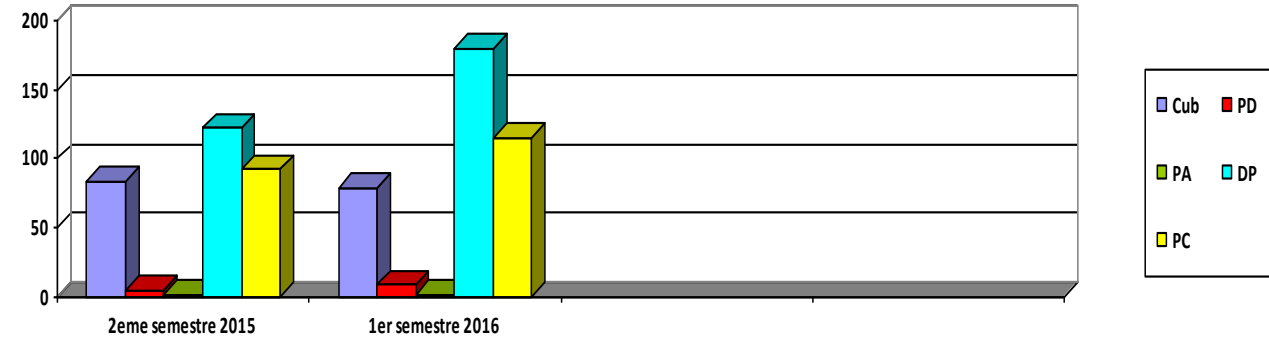
**Depuis le 1<sup>er</sup> juillet 2015 :** les communes de l'ancienne CCVG (sauf Saint Martin de Jussac et Chaillac sur Vienne)

**Depuis le 1<sup>er</sup> janvier 2016 :** les communes de l'ancienne CC Pays de la Météorite (sauf Chéronnac et Les Salles Lavauguyon)

**A compter du 1<sup>er</sup> janvier 2017 :** les communes de Saint Martin de Jussac, Chaillac sur Vienne, Chéronnac et Les Salles Lavauguyon



## Tendance marquée à la reprise de la construction



Focus

**LE SERVICE INTERCOMMUNAL D'AUTORISATION DU DROIT DES SOLS :  
UN AVIS UNANIME SUR LA QUALITÉ DU SERVICE RENDU**

Lors de la rencontre effectuée par le Président de la POL dans chacune des 13 communes, tous les Maires et les élus des conseils municipaux ont souligné la qualité des services rendus, que ce soit dans la rapidité de traitement du dossier des administrés que dans le suivi du dossier par les communes ou encore dans la qualité des informations transmises.

ici, un territoire à

**bien  
vivre**

**POL**

COMMUNAUTÉ DE COMMUNES  
PORTE OCÉANE DU LIMOUSIN

*Mutualiser*

*Au service des communes*

Liberté  
Égalité  
Fraternité



# Des lotissements intercommunaux

161 lots aménagés proposés à la vente  
152 lots vendus  
**6 lots vendus en 2016**

**9 lotissements** intercommunaux **dans 7 communes**  
**94 %** des lots vendus  
**300 nouveaux habitants** dans les communes  
**3 réserves foncières** pour des lotissements (23 000 m<sup>2</sup> à Chaillac, 45 000 m<sup>2</sup> Oradour/Glane, 12 000 m<sup>2</sup> à St-Martin)  
**1 projet de réserve foncière** sur Javerdat

Focus

RÉPONDRE AUX BESOINS DES LOTISSEMENTS... AUTREMENT

La volonté de **soutenir le dynamisme démographique** des communes fait du **lotissement une réponse** toujours nécessaire. Mais il s'agira désormais de lancer ses opérations **en passant par des opérateurs extérieurs**. Cette solution, par la souplesse financière et le professionnalisme qu'elle apporte, a trouvé **l'appui de tous les Maires de la POL**.

ici, un territoire à

**bien  
vivre**

*L'habitat*

**POL**  
COMMUNAUTÉ DE COMMUNES  
PORTE OCÉANE DU LIMOUSIN

# L'appui au logement social

**2016 : Aide à la création de 37 logements**

**3 opérations** soutenues en partenariat avec Saint-Junien Habitat

**69 000 euros** de cofinancement

# L'enjeu des centres-bourgs

**Plusieurs communes mobilisées** pour préserver leur centre bourg

La **question centrale de la réhabilitation de l'habitat** dans les centres bourges

La **volonté de la POL est de s'engager** sur cet enjeu fondamental pour la dynamique démographique des communes et la préservation de leur patrimoine

Liberté  
Égalité  
Fraternité



*Au service des communes*



# Solidarité financière : le choix de soutenir les communes dans leurs budgets et leurs projets

En 2016, 752 000 euros de solidarité redistribués aux communes

**864 339 de baisse de DGF en 2016** sur le territoire (communes et intercommunalité), dont **646 635 euros de baisse de DGF** pour les 13 communes.

**530 000 euros de solidarité** sanctuarisés versés à toutes les communes, selon des règles acceptées par tous

**222 000 euros pris en charge par la POL** sur 487 000 euros à verser par les communes au titre du **Fonds de Péréquation des ressources Intercommunales et Communes (FPIC)**

**Solidarité de la commune de Saillat** qui renonce au soutien intercommunal

Focus

## DES FONDS DE CONCOURS POUR LES COMMUNES : LA SOLIDARITÉ PAR L'INVESTISSEMENT

Si le budget de la POL permet de dégager une somme suffisante, la POL souhaite mettre en place un financement permettant de **soutenir les projets d'investissement des communes.**

Les projets tournés vers les équipements dédiés à la jeunesse, la réhabilitation des centres bourgs et la culture pourraient ainsi bénéficier d'un soutien communautaire.

Si le budget le permet, les aides seront **pondérées par des critères** démographiques et fiscaux.

ici, un territoire à

**bien  
vivre**

**POL**

COMMUNAUTÉ DE COMMUNES  
PORTE OcéANE DU LIMOUSIN

*Solidarité*

*Au service des communes*

2012

Liberté

Égalité

Fraternité



ici, un territoire à

# bien vivre

## POL

COMMUNAUTÉ DE COMMUNES  
PORTE OcéANE DU LIMOUSIN



# Au service du territoire



Entre Massif Central et Région Aquitaine  
Au cœur de la Charente-Limousine  
Le Bourg de Sèvres de St-Vivien

### Porte Océane DU LIMOUSIN

*Un territoire à Bien-Vivre*

Le territoire de la Porte Océane du Limousin, c'est une somme d'atouts forts pour de multiples domaines, au des milliers de touristes.

**Terre de Mémoire & de Patrimoine**

- Le Centre de la Mémoire à Dardour-sur-Glane
- 20 sites inscrits ou classés Monument Historique
- 10 propositions de visites guidées
- 2 monuments Label Patrimoine du XIX<sup>e</sup> siècle à Dardour-sur-Glane
- Du patrimoine remarquable dans chaque commune
- 30 000 visiteurs pour Legend'Air

**Terre de Savoir-Faire**

- Saint-Junien : capitale française du gant de peau, futur Cité du Cuir
- 11 Label Villes et Métiers d'Art pour Saint-Junien
- 8 entreprises du Patrimoine Vivant labellisées par l'Etat pour leur savoir-faire d'excellence (Cuir, Feutre)
- Des visites d'ateliers et des magasins d'usine
- Les Portes du Cuir : la rencontre entre les professionnels et le public

**Terre de Culture**

- Le Musée Départemental d'Art Contemporain à Rochesvieux
- Un centre culturel et un cinéma
- Des festivals
- 9 000 visiteurs pour la Biennale d'Art Nat et Singulier, le Labrymthe de la Ville des Châteaux de Rols, les Rencontres BO.
- Un territoire inscrit au patrimoine culturel immatériel mondial de l'UNESCO pour sa participation aux Châteaux Limousins et ses 750 000 visiteurs

### oyable nement géolo

Un événement qui s'est déroulé il y a années ! Imaginez... un corps céleste de 1 à 10 km de diamètre se dirigeant vers la Terre à coup de ciel. C'est un astéroïde ! Il va provoquer une explosion hors du commun, géologique de notre territoire.

**POL**

**GENDA**  
te Océane du Lim

**art C'EST PRENDRE**

**MARCHÉ D'ART**  
R UN  
OIRE  
BLE

DÉCOUVRIR L'EXCELLENCE  
" LA  
DES  
FIN  
Projet  
plasticien  
La M  
Saint

07 OCT.  
22 NOV.  
2016

# S'organiser et coopérer à l'échelle du bassin de vie : un projet de SCOT

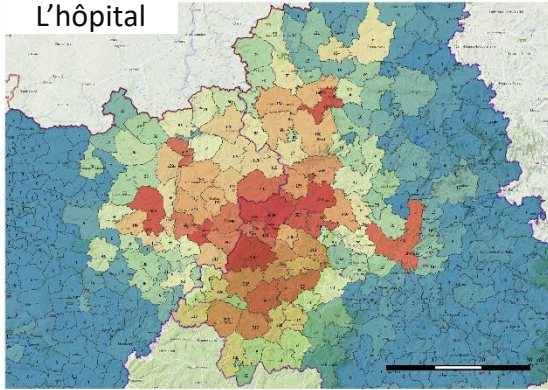
Motion sur l'intention de création d'un périmètre SCOT à l'échelle de notre bassin de vie

Motion commune proposée aux élus des intercommunalités du Confolentais, des Feuillardiers, de la Haute Charente, de la Porte Océane du Limousin, de la Vallée de la Gorre

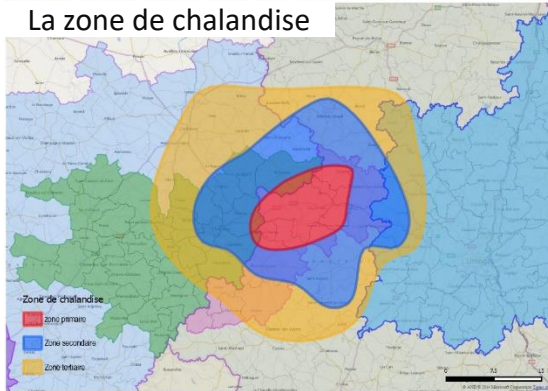


## La POL : cœur d'un bassin de vie de 74300 habitants

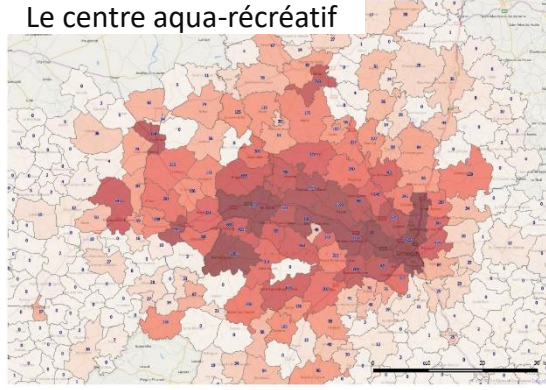
L'hôpital



La zone de chalandise



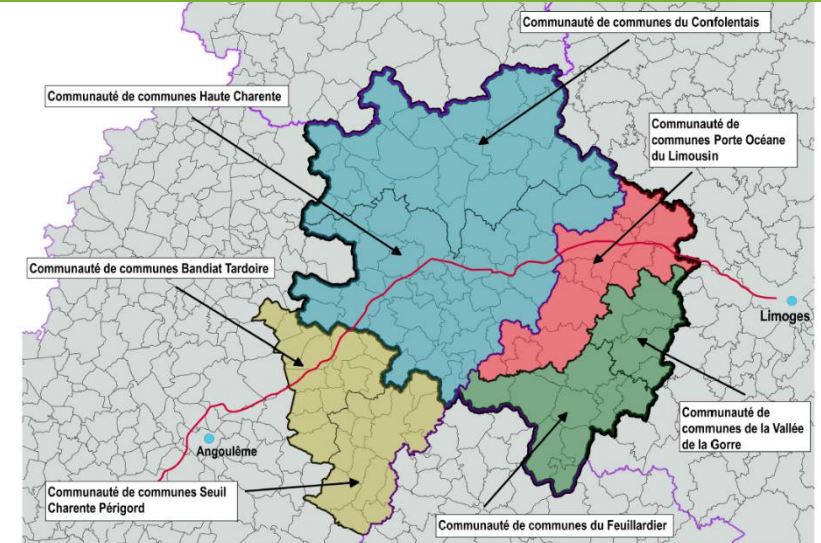
Le centre aqua-récréatif



- La RN 141 en partage, la Vienne en partage, la ligne SNCF historique Limoges-Angoulême en commun
- Le point de centralité que confère ce bassin de vie interdépartemental de 74 300 habitants à la POL.
- L'enjeu de la ruralité comme élément fondamental de ce périmètre.
- Le positionnement idéal de ce périmètre entre la Communauté d'agglomération d'Angoulême (CA) et la possible Communauté Urbaine (CU) de Limoges, pour peser dans une région de 5,8 millions d'habitants

## Le Schéma de Cohérence Territoriale :

une coopérative de territoires pour peser dans la Nouvelle-Aquitaine



Le 17 novembre dernier, les Présidents et des Vice-Présidents des communautés de communes POL, Feuillardiers et Vallée de la Gorre, Haute-Charente et Confolentais (qui rassemblent près de 75 000 habitants) se réunissaient pour entériner le principe d'une motion commune, portée devant chacun des conseils communautaires... débutant son rapport de présentation par :

« Ensemble naturellement, nous pouvons peser plus et agir mieux. C'est sur cette conviction partagée, que depuis 2 ans s'esquisse une volonté d'association stratégique entre nos territoires intercommunaux appartenant au même bassin de vie. »

Rapport :  
Ensemble naturellement, nous pouvons peser plus et agir mieux. C'est sur cette conviction partagée, que depuis 2 ans s'esquisse une volonté d'association stratégique entre nos territoires intercommunaux appartenant au même bassin de vie.

ici, un territoire à

**bien  
vivre**



*Peser et agir*

*Au service du territoire*

# Soutenir les filières d'excellence

## 2016 : l'action conjointe de l'Etat et de la POL pour la filière papier-carton

**1 chargé de mission** Gestion Prévisionnelle de l'Emploi et des Compétence Territoriale (GPECT)

**Diagnostic :**

- 13 entreprises** sur le territoire et **1685 emplois**
- 251 départs à la retraite** dans les 5 ans
- 115 créations d'emplois** dans les 5 ans
- 20 entreprises rencontrées** dont 12 sur la POL

**Co-financement d'une étude entre l'Etat, la POL, l'OPCA, les grandes entreprises du territoire** pour la création du 1<sup>er</sup> GEIQ papier-carton de France.

### Focus

**LA GPECT : L'ACTION DE L'ETAT ET DE LA POL POUR DEVELOPPER LES FILIERES**

3 filières ont été identifiées pour agir sur :

- en 2015, les transports
- en 2016, le papier-carton
- en 2017, les entreprises du cuir

**FILIERE CUIR :**

- Création avec St-Junien de l'exposition

**Métamorphose :**

6442 visiteurs  
- Soutien aux **Portes du cuir** à St-Yrieix :  
65 exposants, 5000 visiteurs

ici, un territoire à

**bien vivre**

**POL**  
COMMUNAUTÉ DE COMMUNES  
PORTE OcéANE DU LIMOUSIN

*Développement économique*

*Au service du territoire*

# Agir pour les jeunes entrepreneurs

## 2016 : La pépinière d'entreprise Devient *POL Avenir* 47 porteurs de projet reçus

**83 % de taux d'occupation** des bureaux  
**27 % de Taux d'occupation** des ateliers

**3 entreprises entrantes / 3 entreprises sortantes**

**Plus de 200 emplois créés** depuis la création de la Pépinière

**Projet d'action :** l'entrepreneuriat féminin

## Agir pour les entrepreneurs

**14 porteurs de projets** reçus par le service économie de la POL, dont :

- 8 projets de développement d'activités
- 4 projets de création
- 2 projets de reprise

**Les secteurs d'activités des projets :**  
BTP, agriculture et surtout les services

### Focus

**LA VENTE ACTÉE DU REGALTY À SAINT-VICTURNIEN...**  
POUR UN PROJET ÉCONOMIQUE AU CENTRE BOURG



## La zone de Boisse

30 hectares d'activités en bord de RN 141

### OBJECTIF DE RÉALISATION 2018/2019

Les objectifs de cette zone de 31,88 ha est de :

- répondre aux besoins des entreprises du territoire ou d'autres souhaitant s'y installer,
- améliorer l'accessibilité de la zone d'activités existante aux entreprises de taille intermédiaire;
- insérer le projet dans son environnement naturel et paysager.

**Découpage du site en 4 ilots** aménageables (22,9 ha de foncier cessible), de tailles très diverses, qui permettront ainsi une grande souplesse d'accueil des futures activités.

**Investissement global** : 5,3 millions (dont 3,4 millions HT de travaux - tranches fermes et conditionnelles)

#### En 2016 :

- Finalisation des négociations foncières
  - En septembre, Déclaration d'Utilité Publique par l'Etat
  - En septembre, Permis d'Aménager validé
- Janvier 2017 : lancement des travaux

## Hermès à la Cité du Cuir : 70 emplois créés

OBJECTIF DE RÉALISATION 1<sup>ER</sup> SEMESTRE 2017

**Dans l'écrin de la Cité du cuir de Saint-Junien**, à côté de l'espace muséal, le long de la Vienne, au cœur du bassin historique des artisans du cuir, se tiendra un site de production HERMES.

**Général 70 à 90 créations d'emplois**, un site de production de 120 à 140 salariés montrera son savoir-faire dans la ganterie et petite maroquinerie.

**La POL soutient l'implantation de ce site de production**, en construisant pour Hermès le futur site de production, qui est racheté par Hermès.

#### En 2016 :

- Mars : signature de la Vente en l'Etat de Futur Achèvement (VEFA) au siège de l'entreprise Hermès.
  - Mai : début des travaux sur site
  - Juin : pose officielle de la première pierre
- Juin 2017 : inauguration du site de production

ici, un territoire à

**bien  
vivre**

**POL**  
COMMUNAUTÉ DE COMMUNES  
PORTE OcéANE DU LIMOUSIN

*Développement économique*

*Au service du territoire*



# Office de Tourisme Intercommunal

3 Octobre 2016 : naissance de l'OTI

1 association subventionnée par la POL

1 co-présidence : Guylain Tétard et Paul Rougier

3 sites d'accueil : Oradour/Glane, Rochechouart, Saint-Junien

Une équipe de 7 personnes

45 000 visiteurs accueillis par les 3 offices de tourisme

3 piliers : Mémoire universelle - Cuir - Météorite

3 tourisms : nature - découverte économique - famille

ici, un territoire à

**bien  
vivre**

**POL**  
COMMUNAUTÉ DE COMMUNES  
PORTE OCÉANE DU LIMOUSIN

## Focus

**NOTRE TERRITOIRE :**  
**UN POTENTIEL TOURISTIQUE**  
- 29 sites inscrits ou classés Monument historique  
- 6 entreprises « Patrimoine Vivant », labellisées par l'Etat  
- 3400 lits touristiques  
- 340 km de chemin de randonnée balisés  
....

# La Chassagne

Chaque année, 5000 visiteurs estimés

Baignade surveillée, avec pédalos et 1 bar-restaurant-snack

16 gîtes intercommunaux de 2 épis avec piscine et 1 gîte privé

Accessibilité handicapée des équipements pêches

Départ de sentiers PDIPR

## Focus

**APPEL À PROJET DE L'ÉTAT POUR LA COUVERTURE 3G DU SITE :**  
Réponse commune POL et Haute-Charente

# Gîtes intercommunaux

En 2016, 4281 nuitées

La Chassagne :

- 4173 nuitées
- 43 % familles / 24 % ouvriers / 10,2 % groupes

Saint-Martin de Jussac

- 108 nuitées

*Développement touristique*

*Au service du territoire*



# Cité du cuir de Saint-Junien

OBJECTIF DE RÉALISATION : 2019/2020

L'enjeu fondamental est de bâtir dans la capitale française du gant de peau **une structure permanente des savoir-faire du cuir**, chargée de promouvoir, conserver, valoriser et animer ce patrimoine.

Il s'agit de mettre en valeur :

- **la filière cuir d'excellence** présente sur le territoire, afin de soutenir l'activité des entreprises présentes et de favoriser l'implantation de nouvelles
- **le tourisme du savoir-faire** dont la Cité du Cuir sera le fleuron, inscrit comme le pôle d'attractivité capable de soutenir l'activité des prestataires touristiques
- **l'entrée sud** de la commune de Saint-Junien, bassin de vie des ouvriers du cuir

**Investissement estimé** : 8,5 millions d'euros  
(avant chiffrage définitif de l'architecte)

**La Cité du Cuir comporte 4 pôles distincts** : un espace muséal ; un espace de valorisation avec une salle d'exposition temporaire, des ateliers pédagogiques, un show-room, un espace professionnel ; un espace d'animation complémentaire avec un restaurant (projet privé).



2016

**Choix de l'équipe de scénographie** et finalisation du projet de mise en scène

**Finalisation du clip** sur la Cité du cuir et préparation avec les professionnels locaux du **logo**

**Réunion du comité de pilotage** en présence de Mme la Sous-préfète

Vente à un opérateur privé pour la **réalisation de l'espace d'animation**

ici, un territoire à

**bien  
vivre**

**POL**  
COMMUNAUTÉ DE COMMUNES  
PORTE OcéANE DU LIMOUSIN

*Développement touristique*

*Au service du territoire*

# La Reserve Naturelle Nationale

2016

4 000 personnes touchées par les activités  
2 000 visiteurs de la Maison de la Réserve

Finalisation et validation du **plan de gestion 2016-2020** de la Réserve

**Accueil de 51 groupes** (scolaires + individuels)

Animation dans le cadre des **Temps d'Activités Périscolaires** à Saint-Victurnien, Roumazières-Loubert, Saint-Martin de Jussac, Rochechouart et Vayres.

Avancement du **projet de forages carottés** sur 8 sites en collaboration avec le **CIRIR**.

ici, un territoire à

**bien vivre**

**POL**  
COMMUNAUTÉ DE COMMUNES  
PORTE OcéANE DU LIMOUSIN

## Focus

2016 : 2 ACTIONS  
FORTES

**Inauguration du sentier d'interprétation** de l'astroblème de 4,6 km à Rochechouart

**Lancement de l'étude paysagère** de la région de l'astroblème avec l'Ecole Nationale Supérieure des Paysages de Versailles

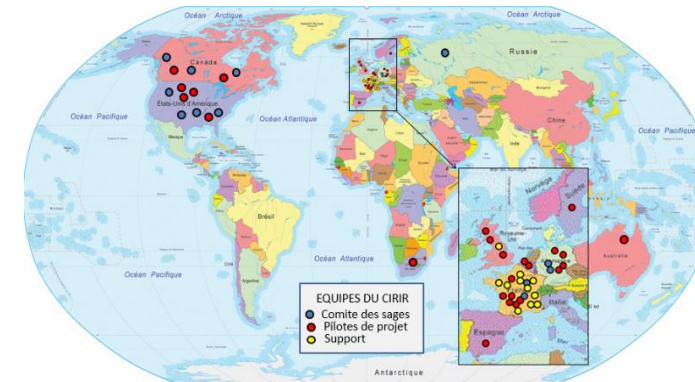
# CIRIR : Mars... à Rochechouart

2016

Lancement de l'association **Centre International de Recherches sur les Impacts et sur Rochechouart**

Hubert Reeves : « ***Vous avez la chance de vivre dans une grande structure d'impact. Certes il valait mieux ne pas s'y trouver il y a 200 millions d'années. Mais aujourd'hui que tout s'est calmé, c'est une richesse. Il est temps de l'exploiter et important de le faire savoir....*** ».

- **Mars 2016** : lancement de l'association
- **2017** : réhabilitation de l'espace d'accueil des chercheurs et du site de stockage (investissement : 340 872 euros TTC)
- **17 universités impliquées**



*Développement durable*

*Au service du territoire*





## Collecte efficace des Ordures Ménagères

De 2011 à 2015  
Sur les 2 déchèteries de la POL,  
une augmentation de 65 % de la fréquentation.

### Déchetterie :

En 2015, **7382 tonnes** récupérées  
**Baisse de 180 tonnes** par rapport  
à 2014

### Ordures Ménagères :

En 2015, **6130 tonnes** ramassées  
**Baisse de 26 tonnes** par rapport  
à 2014

moyenne nationale : 270kg/hab  
moyenne ex-Météorite :  
189kg/hab  
moyenne ex-CCVG : 251 kg/hab

## Service Public d'Assainissement Non collectif

ici, un territoire à

**bien  
vivre**

**POL**  
COMMUNAUTÉ DE COMMUNES  
PORTE OCÉANE DU LIMOUSIN

2016 : 195 contrôles

*Développement durable*

*Au service du territoire*

## Lancement de l'Agenda 21 intercommunal

2016

30 mars : 1<sup>er</sup> délibération pour lancer la démarche  
7 octobre : 1<sup>ère</sup> action de l'agenda 21

### 2016 :

- Recrutement d'une chargée de mission contractuelle
- L'Etat subventionne notre Agenda 21
- Création d'un visuel applicable à toutes les opérations de l'Agenda 21
- Rencontre avec toutes les communes et les acteurs locaux du développement durable

**L'année 2017 : l'année « agenda 21 »**  
Consultation de tous les foyers de la POL, des entreprises, des associations sensibles à la préservation de l'environnement

### 2<sup>ÈME</sup> ACTION : MON REPAS VIENT DE CHEZ MOI

- Soutien de la production locale et du bien manger local
- 8 restaurants municipaux partenaires et plus de 2000 enfants bénéficiaires

### Focus

TRAVAUX DE  
MODERNISATION DE LA  
DÉCHETTERIE  
INTERCOMMUNALE À  
SAINT-JUNIEN

- 1 quai supplémentaire
- Conditions de sécurité renforcées
- Une information plus claire
- 150 000 euros d'investissement

1<sup>ÈRE</sup> ACTION :  
PARTENARIAT POUR  
L'EXPOSITION « LA  
MER, DESTINATION  
FINALE »

- Promotion de l'exposition dans les déchèteries et dans les écoles
- 3860 personnes ont visité l'exposition, dont 1600 scolaires

### Focus

**AGENDA 21**  
Porte Océane du Limousin

part C'EST PRENDRE CO



**MARCHE  
UR UN  
TOIRE  
RABLE**

DÉCOUVRE  
L'EXPOSIT  
" LA ME  
DESTINA  
FINALE  
Projet sur les  
plastiques en  
La Mégisse  
Saint-Jun

07 OCT.  
22 NOV.  
2016

ici, un territoire à

**bien  
vivre**

**POL**

COMMUNAUTÉ DE COMMUNES  
PORTE OcéANE DU LIMOUSIN



**budgétaire**

- DEPENSE INVESTISSEMENT
- RECETTE FONCTIONNEMENT
- FPIC

## *Des moyens pour agir*



# Les ressources financières

## Les recettes :

Après 6 ans de réduction de nos moyens par l'Etat, le choix douloureux de la fiscalité

2010, fin de la Taxe professionnelle = **perte de 400 000 euros par an**  
Depuis 2014, baisse de la GDF = **En 2016, la POL subit une baisse de 217 684 euros**

2016 = après 15 ans sans augmentation, **hausse de la fiscalité ménage et entreprise**

**De 2017 à 2019, volonté affirmée de ne pas augmenter la fiscalité**

## Le Budget :

Développement et Solidarité

Le **budget général 2016** s'élève à **26,66 Millions €** avec 30 % du budget en investissement  
Capacité de désendettement : 7 ans

Le **budget 2016 des ordures ménagères** s'élève à 3,13 M€ dont 2,686 M€ en fonctionnement et 443 000 € en investissement

## Marchés publics :

Dans le respect de la loi,  
soutenir les entreprises locales

**59 marchés publics** passés en 2016  
**42 titulaires en Haute-Vienne**, 12 sur le territoire de la CCPOL

ici, un territoire à

**bien  
vivre**

**CCPOL**  
COMMUNAUTÉ DE COMMUNES  
PORTE OCÉANE DU LIMOUSIN

*Des moyens pour agir*

# Les ressources humaines

## En 2016, les élus

### L'assemblée communautaire

**35 élus** communautaires titulaires (8 suppléants)

**10 conseils** communautaires

**455 délibérations** et décisions

### Les commissions

**10 commissions**

**35 réunions** de commission

Comptes rendus adressés à tous les conseillers municipaux

### Le bureau communautaire

**16 membres** dont les Maires des 13 communes

**22 réunions** du bureau communautaire

**2 séminaires** (à Videix en juin, à Saillat en novembre)

**1 visite de territoire** avec M. le Préfet de Département

### Le Président

**110 rencontres** (administrations, professionnels, administrés)

- Exemple, les 38 administrés reçus pour la hausse de la fiscalité

**Rencontre des 13 communes** (du 29/09 au 16/11)

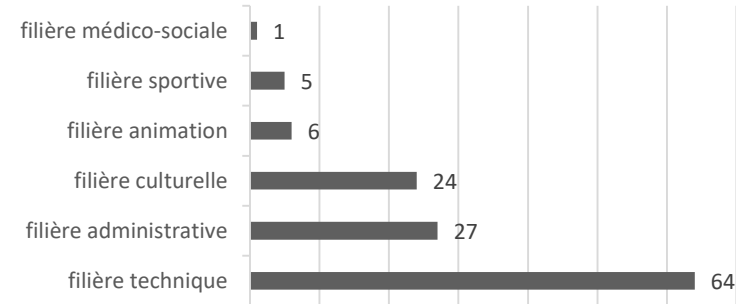
ici, un territoire à

**bien  
vivre**

**POL**  
COMMUNAUTÉ DE COMMUNES  
PORTE OCÉANE DU LIMOUSIN

## En 2016, les agents

**127 agents représentant 109 ETP**, dont 6 agents de catégorie A (4,72 %), 37 agents de catégorie B (29,1 %), 84 agents de catégorie C (66,1 %)



### Répartition hommes-femmes

47 femmes (37%) - 80 hommes (63%)

**Des services mutualisés** entre la POL et Saint-Junien pour partie : *ressources humaines, finances, marchés publics, voirie, bâtiments, espaces verts, informatique, informatiques, archives, parc auto, magasin,*

**1 service commun** : *Urbanisme*

**Mise à disposition** de la POL vers le SIPES, POL Avenir, Multi-accueil,...

**L'encadrement mutualisé** entre la POL et Saint-Junien : direction générale, direction des services techniques et direction des ressources

**Les élections professionnelles** : mars 2016 (70 % de participation)

*Des moyens pour agir*

# Les ressources techniques

## Les équipements aux services de l'action

### Un siège administratif :

#### Agrandissement-Réhabilitation du siège :

- Phase 1 : terminée depuis mai 2016
- Phase 2 : terminée en février 2017

### Un centre technique intercommunal

#### Quelques-uns des autres équipements

*Le centre aqua-récréatif, le gymnase intercommunal à Oradour/Glane, 3 sites pour l'école de musique, le centre culturel et le Ciné-Bourse, le terrain de foot intercommunal, les gîtes, le site de La Chassagne, ici, un territoire à les offices de tourisms, Ile de Chaillac...*

**LE BAR-RESTAURANT DU CINÉ-BOURSE : PRÉSERVER LE PATRIMOINE, CONSERVER LA LICENCE IV, FAVORISER L'ACTIVITÉ ÉCONOMIQUE**

**Le 30 mars** était présentée aux élus la position des membres du bureau. Pour enrichir leur information et répondre aux questions d'une association, ont été menées 2 études :

- **Etude technique** : une mise en conformité du fonds de près de 100 000 euros.
- **Etude juridique** : un risque possible de déspecialisation du lieu, risque très amoindri par la réalité du marché.

**Enjeu : est-ce à la POL d'investir dans un restaurant privé, avec une gestionnaire qui attend depuis plusieurs années une position de la Communauté de communes pour investir ?**

## Les interventions techniques Aux services des projets et de l'entretien

### L'expertise permanente du service Bâtiments-Patrimoine bâti

La plupart des projets importants appellent la construction de bâtiments. L'intervention du service est multiple :

- **en amont des travaux**, pour la préparation-estimation des coûts avec le service administratif concerné
- **pendant les travaux**, pour le suivi effectif des chantiers
- **en aval**, pour élaborer les investissements d'entretien

### Le suivi d'opération pour travaux neufs, aménagements et réhabilitation :

**13 opérations ont été suivies, dont :** Siège CCPOL à Saint-Junien extension et réaménagement ; Bâtiment de production gantière et maroquinière à Saint-Junien (Hermès)...

### Synthèse des interventions en régie sur le patrimoine de la POL

**641 opérations réalisées** dans la plupart des communes

**5415 heures de travail**

**125 000 euros de fournitures**

**215 000 euros de coût global**

**L'entretien du parc automobile en régie** (véhicules légers, poids lourds, engins de travaux) – carburant compris : **181 500 euros**



*Des moyens pour agir*

# Communiquer pour faire connaître nos actions

## Production évènementielles

### 3 conférences de presse

### 13 évènements organisés, dont :

- Installation du 1<sup>er</sup> conseil communautaire à La Mégisserie
- Préparation de l'Assemblée générale constitutive de l'Office de Tourisme Intercommunal
- Inauguration sentier d'interprétation de l'astroblème
- 2 expositions de valorisation territoriale :

*Portraits de votre territoire*

*Toutes griffes dehors : une saison de panthères de feu*

### Production, communication et suivi des 5 marchés festifs de la POL

ici, un territoire à

**bien  
vivre**

**POL**  
COMMUNAUTÉ DE COMMUNES  
PORTE OcéANE DU LIMOUSIN

## Création-gestion de supports

### 30 supports de communication créés dont :

- Banderole des 10 ans du centre aqua-récréatif
- Conception globale communication « marchés festifs »
- Logo de l'agenda 21
- La POL comme territoire touristique

### 3 maquettes de journaux :

**Journal communautaire** intégralement repensé (8 pages / nouveau format / papier recyclé)

**Journal interne** (à sortir en 2017)

**Journal du tri** (à sortir en 2017)

**Publication : 2 premiers numéros du journal communautaire** trimestriel Avec Vous, dans les 13 000 foyers de la POL

### Communication numérique :

**1 nouveau site internet** (partenariat POL- Rochechouart) : complet depuis le 1<sup>er</sup> décembre ([porteoceane-dulimousin.fr](http://porteoceane-dulimousin.fr)), avec notamment la présentation de tous les évènements du territoire (en coopération avec les Mairies)

**1 page facebook**, lancée depuis avril (record de « vues » : 3900 fois pour une publication sur « Mon repas vient de chez moi »)

### LA POL DANS LES MÉDIAS

73 articles presse  
3 reportages France 3  
12 reportages radio

### Focus

### PORTEOCEANE-DULIMOUSIN.FR

- 3 grandes rubriques qui reprennent toutes les activités de la POL
- Un bandeau qui centralise tous les évènements à venir sur la POL, communiqués par les communes et les associations
- En 2017, volonté de développer l'interactivité avec l'utilisateur numérique

### Focus

SOUTIEN TECHNIQUE, FINANCIER ET  
PROTOCOLAIRE AUX ASSOCIATIONS

*Des moyens pour agir*



### 2 QUESTIONS REÇUES PAR MAIL

#### **Jean Pierre FAURE, conseiller municipal à VAYRES :**

*« J'aurais eu quelques questions, notamment sur la gestion financière de l'entité, l'élaboration du budget, la répartition des coûts, la forte augmentation des impôts locaux( taxe foncière). »*

#### **Benoit BRULIN, conseiller municipal à JAVERDAT :**

- 1. La LGV Limoges Poitiers par Bellac étant abandonnée il semble que, d'après la presse et semble-t-il notre ancien président de région, député Européen JP Denanot une autre option passant par Ruffec et coupant en 2 notre territoire se fasse jour. Avez-vous des informations à ce sujet ? qu'en pensez-vous et vous y opposerez vous ?*
- 2. L'assemblée nationale vient de voter l'introduction de 40% de produits locaux dont 20% de bio dans les cantines scolaires. Qu'en pensez-vous et que comptez vous faire concrètement ? »*